

author: Gerrit van Dalfsen
 tel.: +31 10 458 4816
 email: gerrit@tijdteam.nl
 web: www. tijdteam.nl

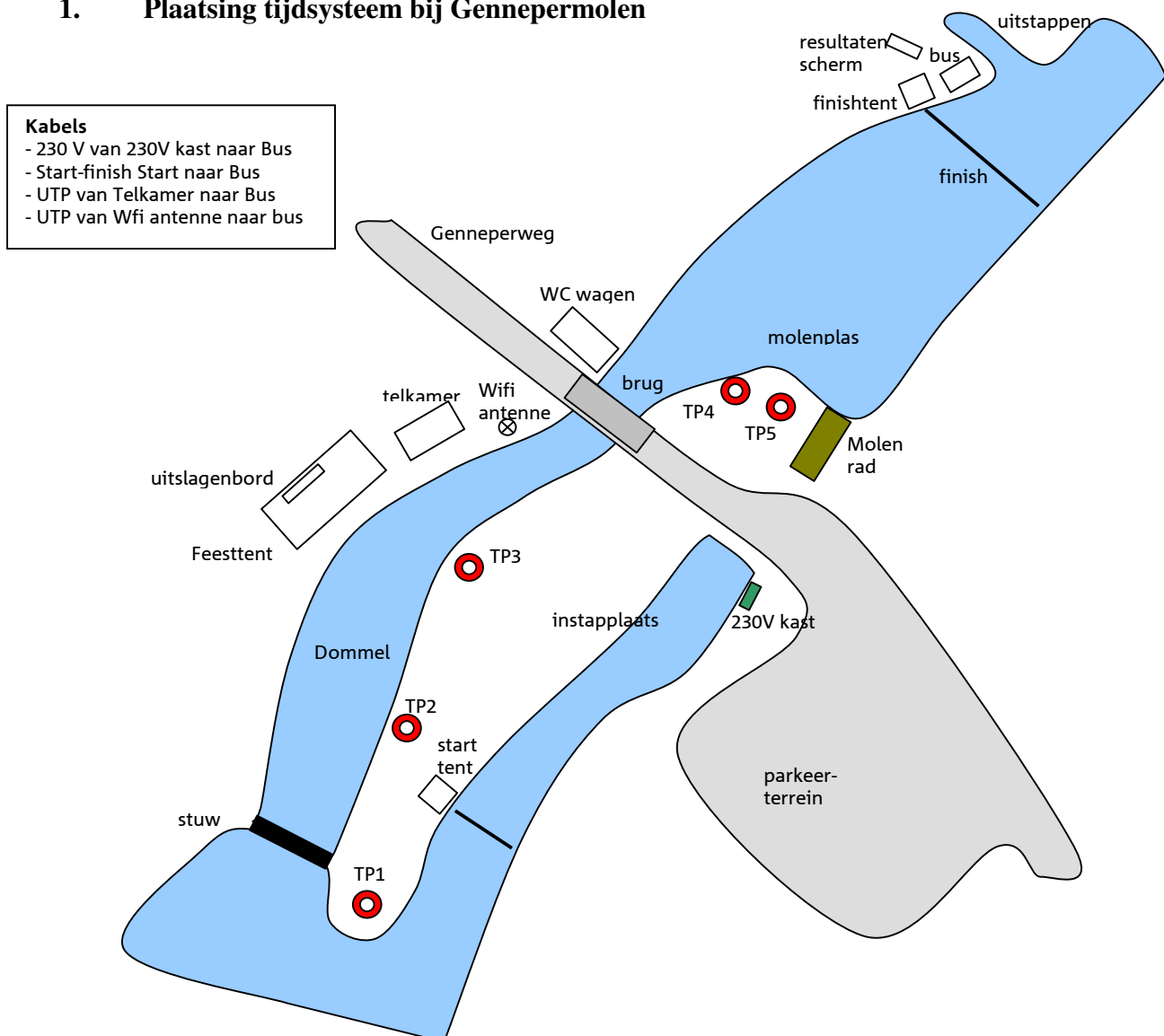
Date	Version	Change
27Aug2010	0.1	Create bij copy from ard198.doc (DWD)

Timing system

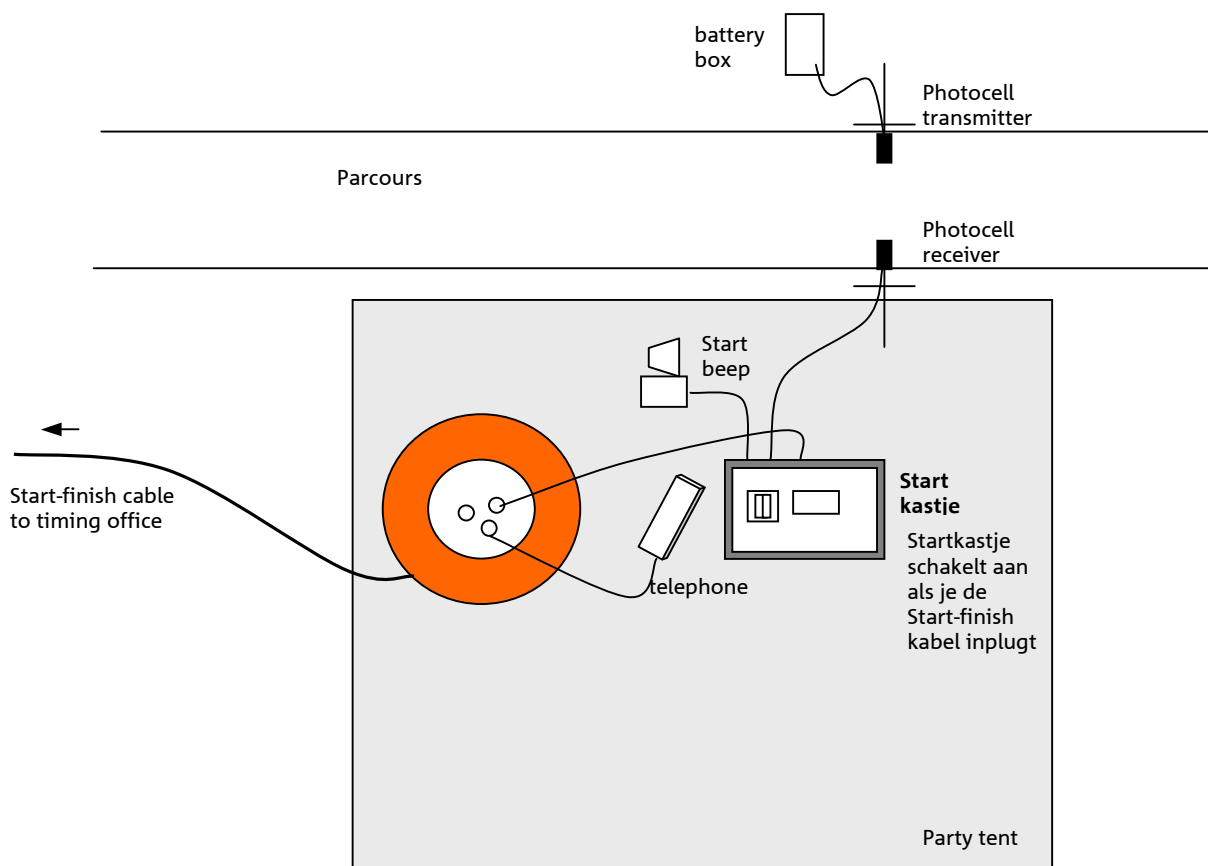
Installatie van Start, Finish en Telpost terminals

Timing system.....	1
Installatie van Start, Finish en Telpost terminals.....	1
1. Plaatsing tijdsysteem bij Gennepermolen.....	1
2. Start.....	2
3. Finish.....	3
4. Timing office (Bus).....	4
5. Telkamer.....	5
6. Telpost.....	6
7. Wifi Antenne.....	7

1. Plaatsing tijdsysteem bij Gennepermolen



2. Start

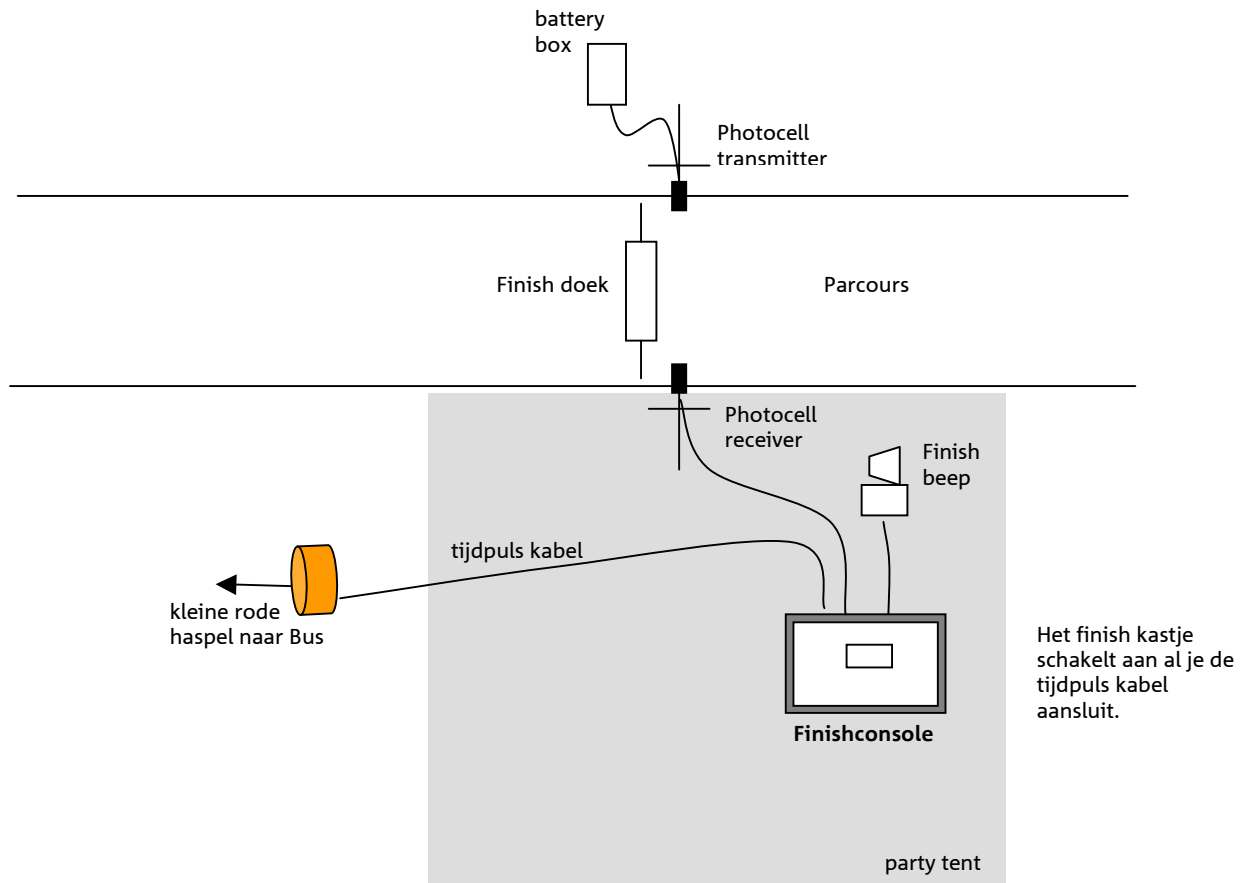


Werkstappen installeren Start

1. Zorg voor een tafel, stoel en een beschutting (party tent)
2. Rol de start-finish kabel uit tussen start en timing office (Bus). Er komt een haspel bij de start en een haspel bij de bus. De connector komt in het midden.
3. Plaats fotocel zender aan overzijde baan. Voeding met een batterijdoosje (in plastic zak verpakken)
4. Plaats de fotocel ontvanger aan deze zijde van de baan
5. Sluit de fotocel ontvanger aan op het startkastje.
6. Sluit het Startkastje op tijd puls 1 connector met een DINplug-koppelkabeltje aan op de oranje haspel. De plug schakelt het Startkastje aan.
7. Lijn de fotocellen uit tot het startkastje niet meer piept
8. Sluit de startbeep aan op tijd puls 2 uitgang van het startkastje.
9. Sluit de telefoon aan op de oranje haspel. Controleer dat je kiestoon hebt. Bel het Timing office ('Bus').

3. Finish

De finish wordt aan het einde van het parcours geplaatst

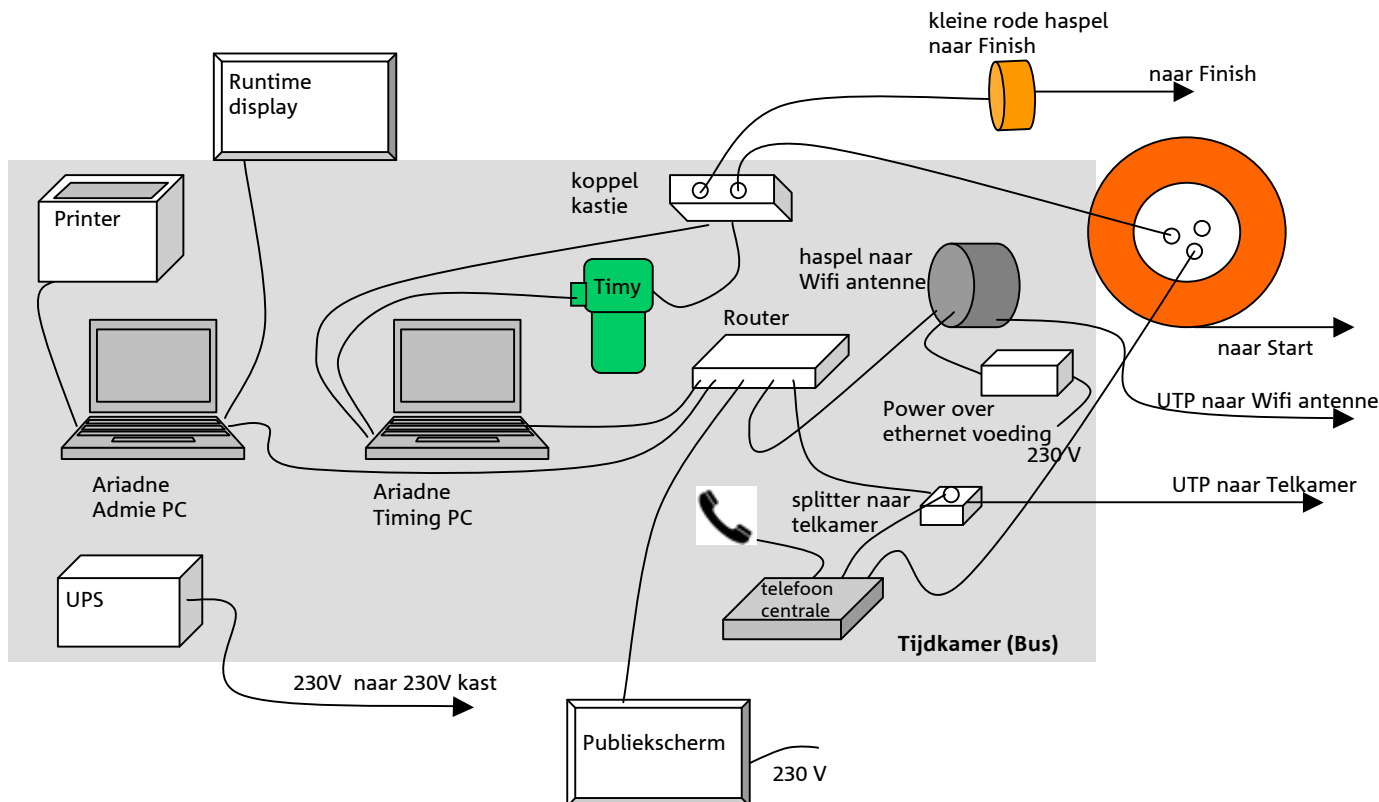


Werkstappen installeren Finish:

1. Plaats fotocel zender aan andere zijde baan. Voeding met een batterijdoosje (in plastic zak verpakken)
2. Plaats de fotocel ontvanger aan deze zijde van de baan
3. Sluit de fotocel ontvanger aan op het finishkastje.
4. Sluit het Finishkastje op Tijd puls 1 uitgang aan de kabel van de kleine rode haspel naar de bus (20mtr). Het finishkastje schakelt aan wanneer je deze kabel aansluit.
5. Lijn de fotocellen uit tot het finishkastje niet meer piept
6. Sluit de finishpiep (Radio) aan op de audio uitgang van het finishkastje. Controleer dat hij werkt door de finishknop van het Finishkastje te drukken

4. Timing office (Bus)

De Tijdkamer (bus) wordt bij de finish geplaatst



Werkstappen installeren Timing office:

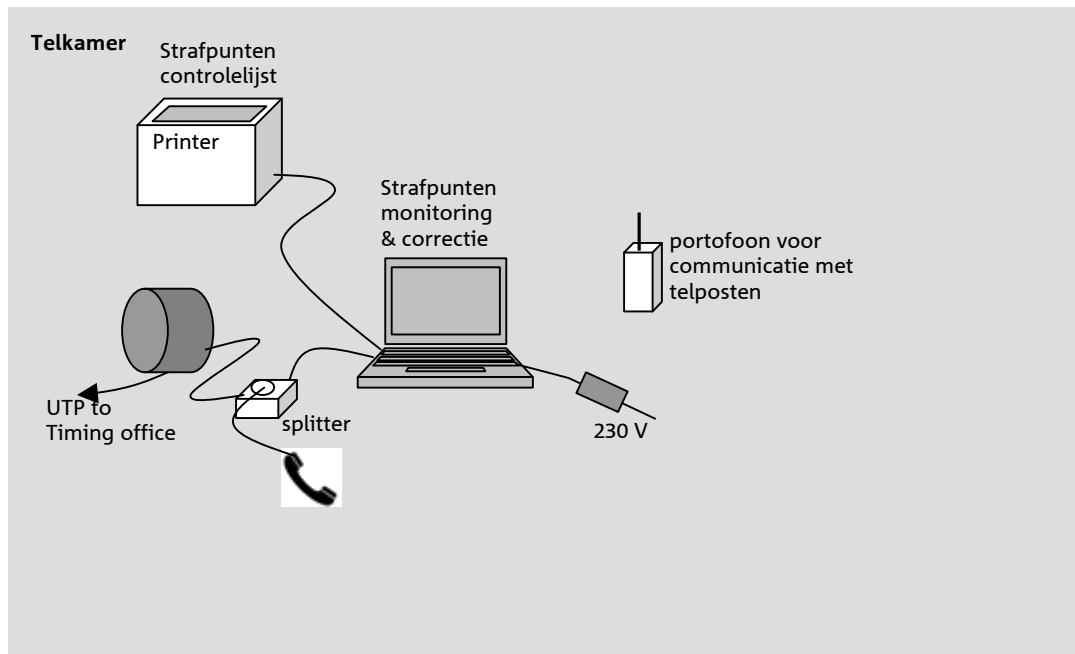
1. Plaats de bus bij de finish
2. Plaats de TimingPC op de werktafel in de bus en sluit de voeding op de UPS aan
3. Plaats de Timy klok -en sluit de voeding op de UPS aan
4. Plaats de PCI express card met COM poorten in de timing PC.
5. Plug het koppelkastje in op de Timy
6. Koppel de Timy en het koppelkastje aan de COMpoorten van de TimingPC.
7. Plug de kabels van start en finish in op het koppelkastje

8. Plaats de Ariadne admin PC en sluit hem aan (voeding via UPS)
9. Plaats de printer en sluit hem aan (niet via UPS)
10. Plaats de router en sluit de voeding aan (voeding via UPS)
11. Sluit de TimingPC op de router aan
12. Sluit de AdmiePC op de router aan
13. Sluit de Telkamersplitter op de router aan, plug de utp kabel naar de telkamer in de splitter
14. Sluit de haspel naar de Wifi hotspot aan op de router
15. Sluit Power over Ethernet voeding aan op de haspel naar de Wifi hotspot (voeding via UPS)

16. Plaats de telefooncentrale en sluit de voeding aan via de UPS
17. koppel de telefooncentrale op de haspel naar de start, op de splitter naar het Scoring office, en op een telefoon voor het timing office.

18. Plaats het publiekscherm display (Samsung 32"LCD display), sluit het aan op 230V, koppel het aan de router, start het en stel het in als publiekscherm display.
19. Plaats het runtime display en koppel het als extern display op de AdmiePC

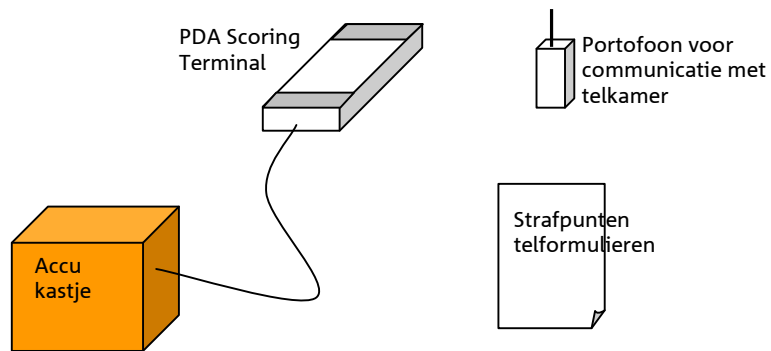
5. Telkamer



Werkstappen installeren Scoring Office & Results publication

1. Plaats de tent van de telkamer
2. Plaats twee tafels en stoelen
3. Haal 230 V op vanaf de terrein voeding
4. Plaats de Ariadne Strafpunten PC en sluit hem aan
5. Plaats de printer en sluit hem aan
6. Sluit de kabel van de utp haspel naar het timing office aan op de splitter
7. Sluit de telefoon aan op de splitter
8. Sluit de Ariadne Strafpunten PC aan op de splitter

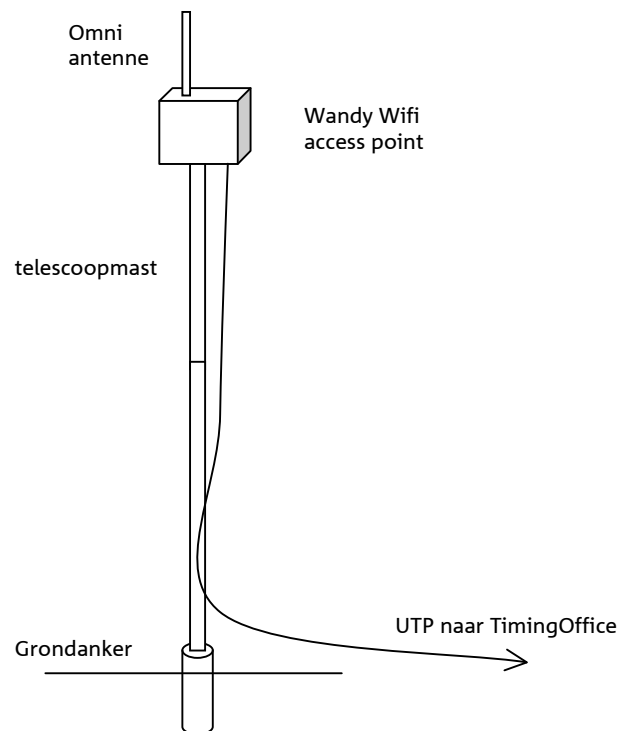
6. Telpost



Werkstappen installeren telpost

1. Plaats twee stoelen bij de telpost. Zorg voor een parasol of tent tegen de regen.
2. Activeer de telpost handterminal en geeft hem aan de telpost schrijver.

7. Wifi Antenne



Werkstappen installeren Wifi antenne

1. Schoef het grondanker in de grond
2. Plaats de mast.
3. Schroef de Wifi antenne op het Wandy Accesspoint kastje.
4. Hang het kastje bovenin de mast
5. Sluit de UTP kabel aan
6. Schuif de telescoopmast een segment uit